



「花の書き」12F



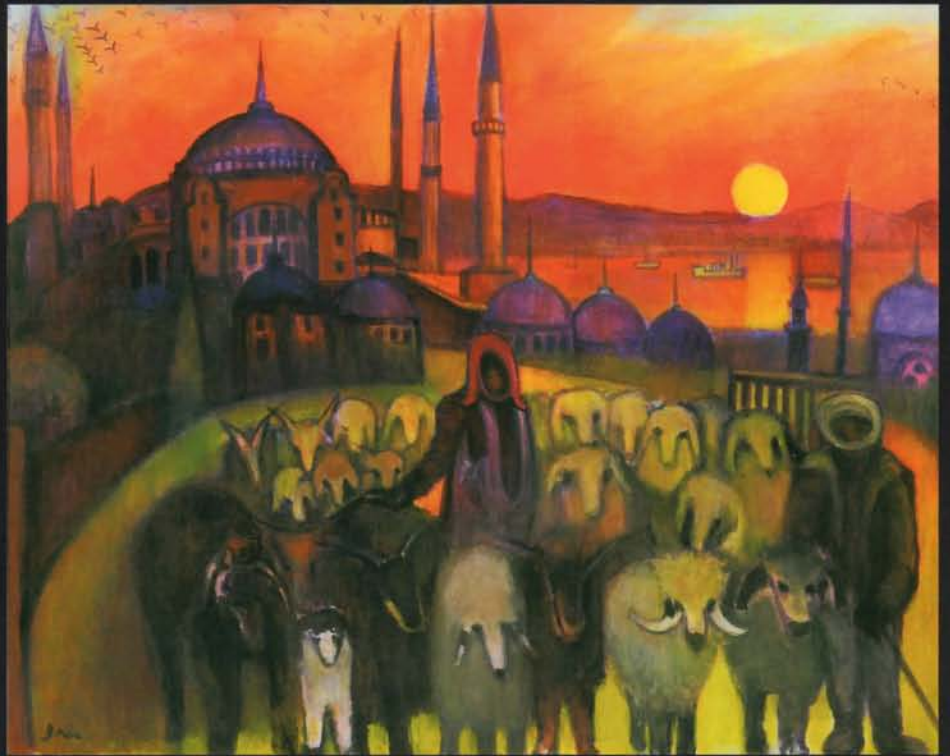
協力：月刊美術
撮影：山下武

入江一子 (いりえかずこ) 略歴

- 1916年 山口県出身 多感な少女時代を韓国・大邱で過ごす
- 1928年 小学6年生のときに描いた静物画が昭和の御大典で天皇に奉納されるなど早くから才覚を顕す
- 1933年 女学校4年のとき朝鮮美術展の入選作「裏通り」がフランス総領事ドペールに買い上げられる
- 1938年 女子美術専門学校師範学科西洋画部 (現・女子美術大学) 卒業 第8回独立美術協会展入選 洋画家・林武通伯に師事
- 1947年 女流画家協会創立会員
- 1953年 女流画家協会賞 第21回独立美術協会展独立賞
- 1956年 女流画家協会賞
- 1957年 独立美術協会会員
- 1958年 個展 (以後毎年、大阪・名古屋・山口・東京・神奈川ほか)
- 1960年 日米女流交歓展 (リバーサイド美術館/ニューヨーク) 出品
- 1962年 現代美術展出品 (～1966年)
- 1963年 安井賞候補展出品 (～1966年)
- 1964年 国際女流美術家クラブ展 (パリ近代美術館) 出品
- 1969年 東南アジア・ヨーロッパ・シルクロード写生旅行 (以来30数カ国を訪問)
- 1974年 日米女流画家合同展 (パシフィックアジア美術館/カリフォルニア州バサティナ) 出品
- 1980年 現代女流美術展 (上野の森美術館) 現代女流画家展 (高島屋) 出品 (～1999年)
- 1981年 作品集「シルクロードと花」出版記念展 (銀座・東京セントラル絵画館)
- 1985年 作品集「シルクロードと花」出版記念展 (銀座・東京セントラル絵画館)
- 1990年 作品集「シルクロードと花」出版記念展 (銀座・東京セントラルアネックス)
- 1996年 『色彩自在/シルクロードを描きつづけて』出版記念展 (渋谷・東急本店)
- 2000年 入江一子シルクロード記念館 (東京・杉並区阿佐ヶ谷) オープン
- 2006年 日本の女流画家展 (セーラムギャラリー/ニューヨーク) 出品
- 2008年 日本の女流画家展 (日本ギャラリー/ニューヨーク) 出品
- 2009年 入江一子個展「シルクロード色彩自在」(日本ギャラリー/ニューヨーク) 開催
- 2012年 ニューヨーク 凱旋凱旋記念 入江一子展「シルクロード色彩自在」(日本橋三越本店 名古屋三越栄店)
- 現在 独立美術協会会員/女流画家協会委員/NHK文化センター講師
著書 『色彩自在/シルクロードを描きつづけて』(1996年/三五館刊)
作品收藏 山口県立美術館/山口県庁/山口放送/青梅市立美術館/女子美術大学/日本航空/新潟大村美術館
- 放送出演 1979年 フジテレビ「テレビ美術館」
1980年 NHK「日曜美術館」
1988年 テレビ東京「私の美術館」
1996年 日本テレビ「美の世界」
2000年 NHK「アフガニスタンに平和を求めて」
2001年 ビデオ制作、ケーブルTV出演、区政施行70周年記念「杉並区ゆかりの文化人」ほか (～2011年)

飾る日も 飾らない日も 三越と

MITSUKOSHI



「イスタンブールの朝焼け」100F



「敦煌飛天」150F

